

# Manta Fria-R<sup>®</sup>

## MANTA AUTOADESIVA REFORÇADA

### Segurança



Aplicada a frio, sem maçarico, fogo ou altas temperaturas

### Atitude ecológica



Menos resíduos e queima de gases

Impermeabiliza a frio sobre qualquer superfície



## Instruções de Aplicação

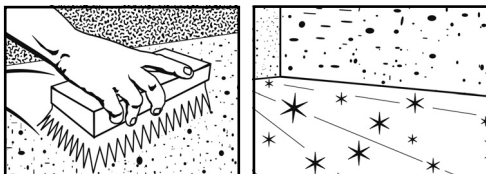
### 1- Preparo da superfície:

**Caimentos:** a inclinação não deve ser menor que 0,5% (0,5cm para 1m). No caso de superfícies horizontais, verifique se há áreas de empoçamento. Se necessário, picote, limpe e aplique argamassa forte no traço 1:3 – cimento: areia, em volumes, para nivelar.

**Coesão:** verifique se a superfície é firme e resistente à abrasão. No caso de argamassas "podres", sem coesão, que se desagregam com facilidade, substitua por argamassa forte 1:3.

**Cantos:** elimine os cantos vivos, ângulos de 90° ou menos, fazendo "meias-canãs", arredondados, com argamassa forte 1:3, com 2 cm de lado.

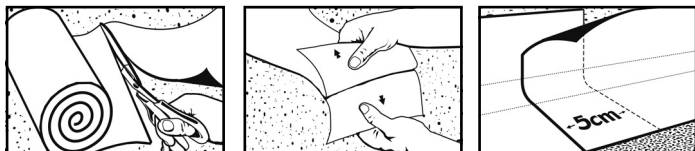
**Limpeza:** remova partes soltas, saliências, objetos perfurantes, areia, limo, oleosidades e restos de impermeabilizações anteriores, através de picotamento, raspagem, escovamento, lavagem, etc. Deixe a superfície secar bem, após a limpeza.



### 2- Impermeabilização:

#### Detalhes:

Execute antes todos os detalhes, utilizando **Manta Fria-M Moldável**: ralos, cantos e comprimentos de rodapés, tubos emergentes e outros.



• Corte no tamanho necessário • Remova o filme de proteção descartável, antes de aplicar • Estique e molde como precisar • Faça sobreposições, de no mínimo 5cm, onde for necessário • **Aumente a espessura com camadas adicionais, se achar necessário.**

Vide **Folheto de Instruções de Aplicação Manta Fria-M Moldável.**

#### Execução Geral:

Para as superfícies grandes utilize **Manta Fria-R Reforçada**, após preparar os detalhes com **Manta Fria-M Moldável.**

#### Juntas:

• **Manta Fria-R Reforçada** foi desenvolvida com uma borda especial, na lateral direita, para garantir juntas de excelente qualidade na sobreposição entre panos.

Esta borda é autoadesiva também na face superior, o que resulta em fortíssima aderência ao entrar em contato com o adesivo da **Manta Fria** do pano seguinte. Por isso, na sobreposição, esta borda deve sempre ficar por baixo.

A borda especial possui uma faixa de filme de proteção na face superior, que deve ser removida no momento de fazer a sobreposição.

#### Panos:

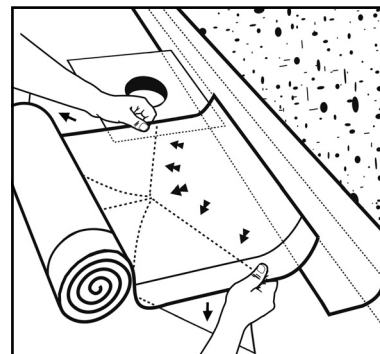
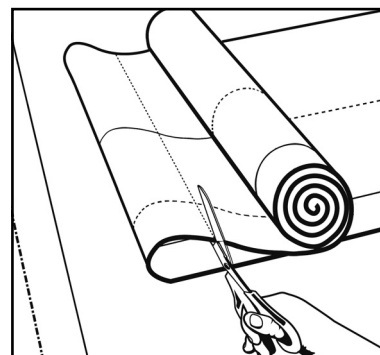
• Comece sempre do ponto mais próximo ao ralo (mais baixo) para o mais distante (mais alto).

• Posicione a ponta do rolo no ponto onde estará o início do pano, de forma que a borda especial para sobreposição fique por baixo do pano lateral que será aplicado na seqüência.

• Desenrole a manta até chegar ao final do pano ou ao final do rolo. Corte a manta na largura, seguindo o alinhamento necessário para a junta transversal.

• Assegure que nas juntas transversais, inicial e final, ocorra sobreposição de no mínimo 7,5cm sobre faixa de **Manta Fria-M Moldável**, aplicada anteriormente ou sobre o pano anterior de **Manta Fria-R Reforçada.**

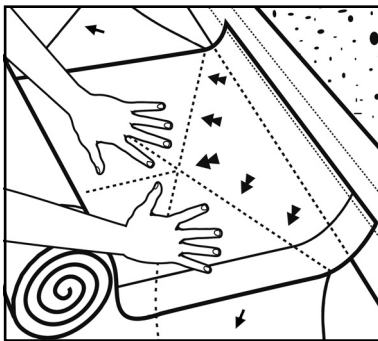
• Estando o pano posicionado no local onde será aderido, remova cerca de 30cm da borda de uma das metades do filme de proteção descartável.



- Aperte bem este pedaço inicial, eliminando rugas e bolhas de ar.

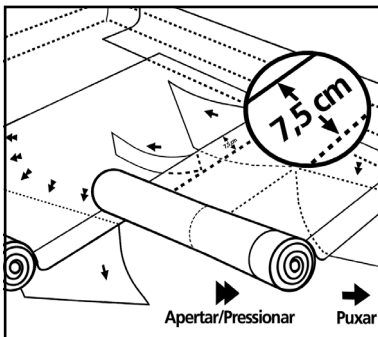
- Faça o mesmo para outra metade do filme de proteção, aderindo a borda da manta correspondente.

- Siga soltando as metades do filme de proteção, em trechos de cerca de 50cm, sempre esticando e mantendo o alinhamento da **Manta Fria-R**, apertando-a em toda a superfície e nas juntas, eliminando rugas e bolhas de ar. Aperte sempre em diagonais do centro para as laterais da **Manta Fria**, forçando a saída do ar.



- Trapos, trinchas, escovas macias, espátulas plásticas, roletes de borracha ou madeira podem ser usados para apertar a **Manta Fria**.

- Posicione o próximo pano lateral de **Manta Fria-R** de modo a desenrolar-se com o mesmo alinhamento do anterior, garantindo sobreposição de no mínimo 7,5cm sobre o pano de **Manta Fria** já aplicado.



- Remova cerca de 30cm da fita de proteção da borda especial.

- Repita os passos da aplicação do pano de **Manta Fria-R**, sempre removendo cerca de 50cm da fita de proteção da borda especial a cada novo avanço da aplicação.

- Repita o processo até cobrir toda a superfície a ser revestida.

### 3 – Reparos:

Em caso de ser necessário algum reparo sobre a **Manta Fria-R Reforçada**, toda a área a ser reparada, mais bordas de no mínimo 10cm, devem estar limpas e secas.

Aplicar o reparo com **Manta Fria-R Reforçada**, apertando bem toda a superfície e eliminando rugas e bolhas de ar.

### 4 – Teste:

Depois de executada a impermeabilização, recomenda-se comprovar seu funcionamento. Para isso, tape os ralos e drenos e mantenha, por 24h, uma lâmina de água com cerca de 5cm.

### 5 – Proteção:

A **Manta Fria-R Reforçada** foi desenvolvida para funcionar protegida do Sol, sendo ideal para uso em áreas transitáveis, onde se prevê a colocação de piso.

### Não deixe exposta ao Sol mais que uma semana.



Em áreas não transitáveis, expostas ao Sol, prefira **Manta Fria-A Alumínio** que é autoprotégida com alumínio puro reforçado.

Para execução do piso, utilize o filme de proteção do adesivo, retirado no momento da aplicação, colocando-o sobre a **Manta Fria-R**, que funcionará como camada separadora, e sobre ele faça um contrapiso com cimento e areia, com espessura mínima de 2cm, sobre o qual será assentado o piso, se for o caso.

### 6 – Outras aplicações:

Consulte nosso Departamento Técnico sobre detalhes para outras aplicações.

*Estas informações são oferecidas em boa fé para sua orientação, baseadas em nosso conhecimento técnico. O resultado do uso de nosso produto depende das condições de preparo de superfície, estocagem e de detalhes da aplicação, que estão fora de nosso controle. Não assumimos, portanto, qualquer responsabilidade relativa ao produto e sua aplicação decorrentes de seu uso indevido.*

*Reservamo-nos o direito de alterar tais informações sem aviso prévio.*



Importação e Comercialização

Solar Comércio Importação e Exportação de Produtos para Revestimentos Ltda.

R. Inhangapi, 75 - Vila Zelina - 03141-080

São Paulo / SP - Fone: +11 2346-3888

vendas@solarrevestimentos.com.br

www.solarrevestimentos.com.br

Ind. Argentina